

K-Obiol Max

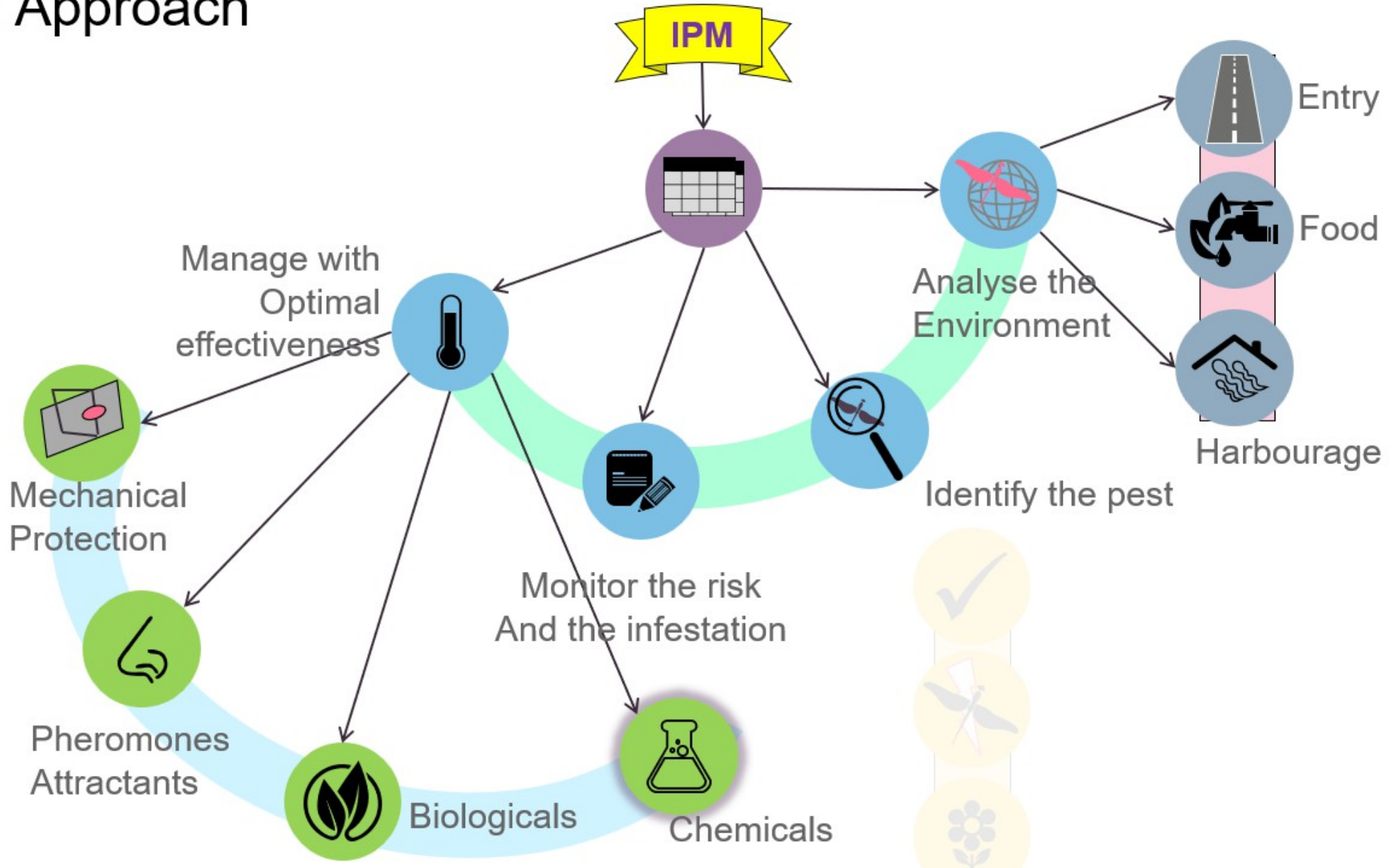
Skuteczna ochrona ziarna przed szkodnikami.

The envu logo is centered on a large circular background with a red-to-blue gradient. The logo itself is white with a trademark symbol.

Dlaczego warto chronić ziarno?

- Strata towaru poprzez bezpośrednią konsumpcję przez szkodniki
- Spadek parametrów jakościowych ziarna
- Zanieczyszczenie ciałami owadów (niektóre alergeny)
- Pobudzenie rozwoju pleśni
- Odrzucenie towaru przez klientów

IPM Approach



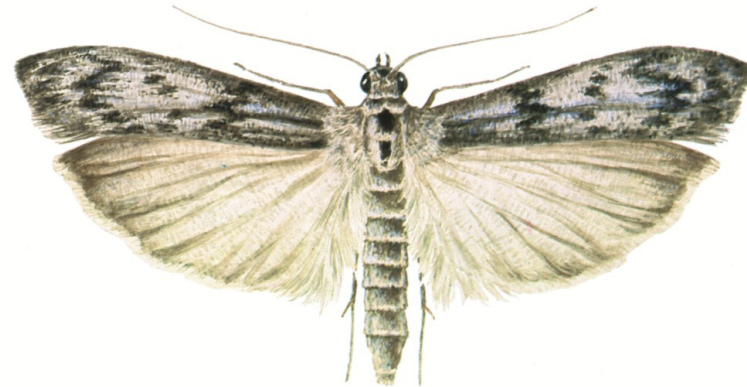
Temperatura

- Najbardziej korzystna temperatura dla rozwoju większości przechowywanych szkodników zbożowych wynosi około 27°C.
- Powyżej 35°C lub poniżej 16°C rozmnażanie i przeżywalność szkodników magazynowych są znacznie ograniczone.
- Najbardziej korzystny zakres wilgotności dla szkodników zbożowych w magazynach wynosi 12–15% (optymalny **14–15%**). Najniższa wilgotność, umożliwiająca przeżycie i rozmnażanie, wynosi około 9%.

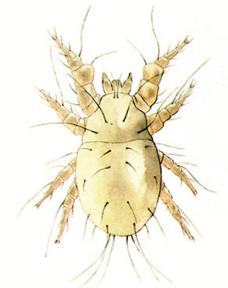
Szkodniki magazynowe

**chrząszcze
(pełzające):**

Larwy i dorosłe osobniki mogą powodować uszkodzenia ziarna

**motyle (latające):**

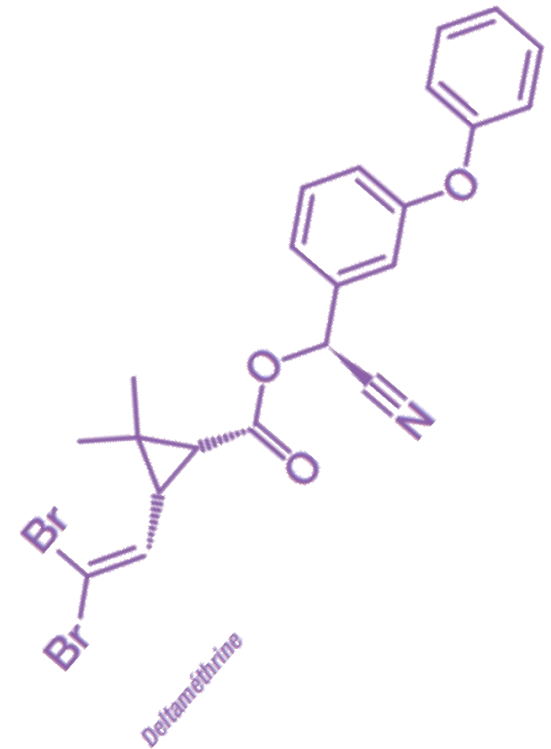
Uszkodzenia może spowodować jedynie stadium larwalne, osobniki dorosłe rozmnażają się i składają jaja. Larwy niektórych gatunków mogą również powodować zlepianie się i podgrzewanie ziarna ze względu na ich jedwabistą pajęczynę

**roztocza**

Powodują szkody poprzez bezpośrednie żerowanie i są przyczyną pleśni i alergenów

Jak działa deltametryna?

1. Deltametryna zabija owady przez kontakt i żołądkowo, ale działanie zależy od biologii szkodnika
2. Insektycyd nie wnika w ziarno, więc owady pierwotne giną w fazie dorosłej, gdy opuszczają ziarno, ale śmiertelność nie jest natychmiastowa
3. Dorosły osobnik po wykluciu porusza się po powierzchni ziaren i przy kontakcie gromadzi środek owadobójczy przed osiągnięciem dawki śmiertelnej
4. Umiera dopiero wtedy, gdy każdy osobnik osiągnie śmiertelną dawkę.



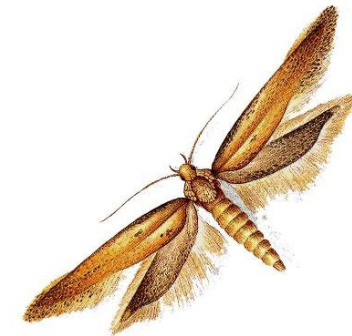
K-Obiol Max - etykieta

- substancja aktywna: deltametryna 25g/l
- do stosowania przy użyciu aparatury przeznaczonej do opryskiwania ziarna zbóż na taśmociągach/podajnikach jak również do dezynsekcji pomieszczeń magazynowych
- wykazuje działanie kontaktowe i żołądkowe
- zapewnia skuteczną ochronę przed szkodnikami do 12 miesięcy
- poziom pozostałości wynosi zaledwie 0,25 mg/kg – tj. 4 razy mniej niż najwyższy dopuszczalny poziom pozostałości dla ziarna
- nie posiada okresu karencji, ziarno zabezpieczone preparatem można od razu przetwarzać



K-Obiol Max – szkodniki na etykiecie

- wołek zbożowy
- trojszyk ulec
- kapturzik zbożowiec
- spichrzak surynameński
- strąkowiec fasolowy
- skośnik zbożowiaczek



K-Obiol Max – dawkowanie

- Maksymalna/zalecana dawka dla jednorazowego zastosowania przy zastosowaniu aparatury do oprysku ziarna:
 - czas ochrony do 6 miesięcy 1 l na 99 l wody / 100 t
 - czas ochrony do 12 miesięcy 2 l na 98 l wody / 100 t
- Maksymalna ilość zabiegów - 1 zastosowanie w ciągu roku.



K-Obiol Max – dawkowanie

- Maksymalna/zalecana dawka dla jednorazowego zastosowania w pustych budynkach/silosach przeciwko szkodnikom nasion roślin strączkowych oraz szkodnikom w ziarnach zbóż:
 - 60 ml środka w 5l wody na 100 m²
 - 5l cieczy na 100 m² powierzchni gładkich
 - 10l cieczy na 100 m² powierzchni szorstkich
- Czas ochrony do 2 miesięcy
- Maksymalna ilość zabiegów - 1 zastosowanie w ciągu roku.

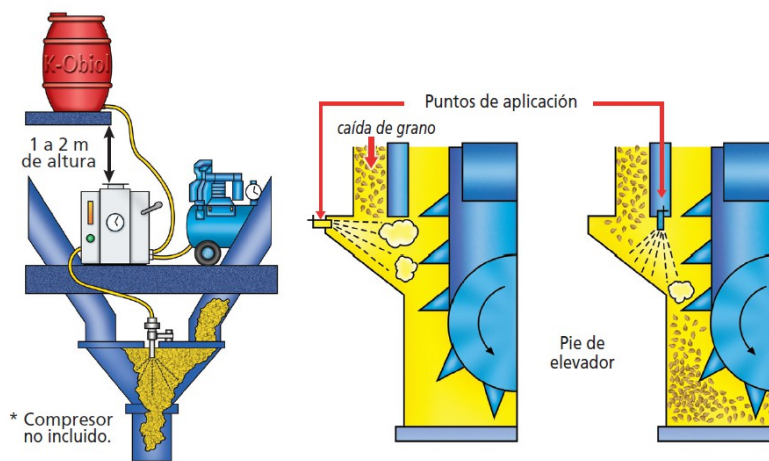
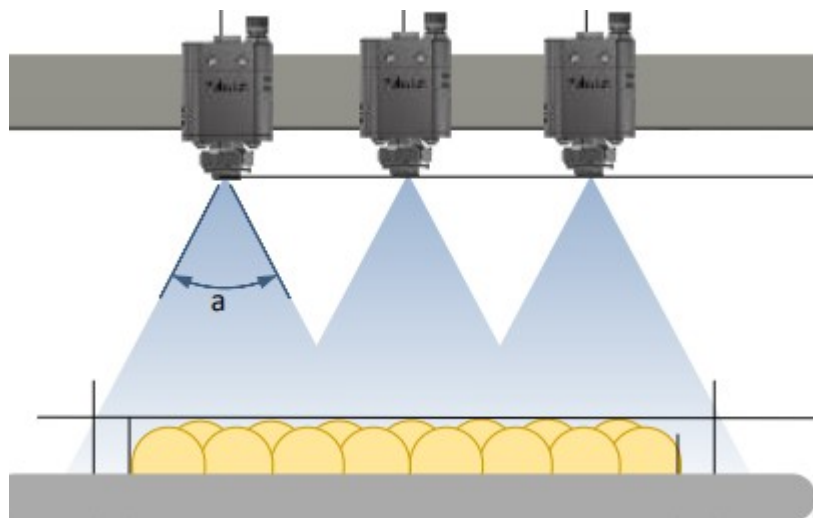


K-Obiol Max – jakie ziarna zbóż?

- Pszenica
- Jęczmień
- Pszenżyto
- Żyto
- Owies
- Ryż
- Kukurydza



K-Obiol Max – przykłady umiejscowienia dyszy



K-Obiol Max – Autojet E1850+

AUTOJET® E1850+
NOWA GENERACJA KONTROLI ROZPYLANIA

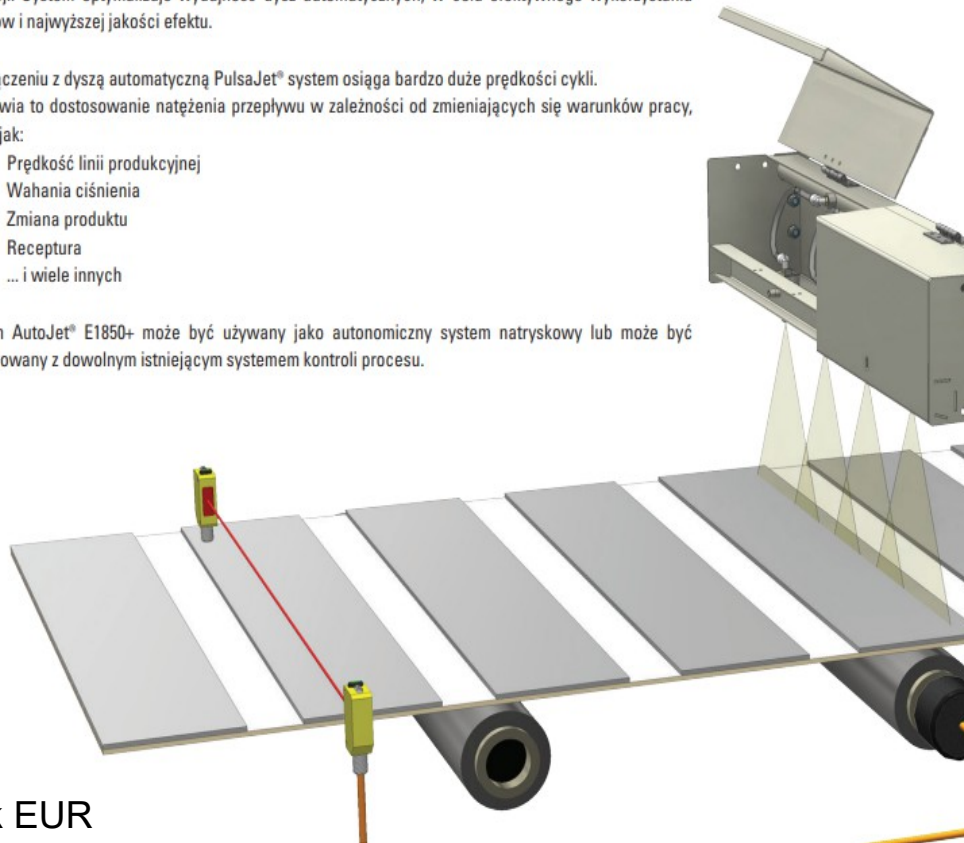
JEDEN SYSTEM: PEŁNA KONTROLA

System AutoJet® E1850+ został zaprojektowany tak, aby idealnie pasował do niemal każdego rodzaju aplikacji. System optymalizuje wydajność dysz automatycznych, w celu efektywnego wykorzystania zasobów i najwyższej jakości efektu.

W połączeniu z dyszą automatyczną PulsaJet® system osiąga bardzo duże prędkości cykli. Umożliwia to dostosowanie natężenia przepływu w zależności od zmieniających się warunków pracy, takich jak:

- Prędkość linii produkcyjnej
- Wahania ciśnienia
- Zmiana produktu
- Receptura
- ... i wiele innych

System AutoJet® E1850+ może być używany jako autonomiczny system natryskowy lub może być zintegrowany z dowolnym istniejącym systemem kontroli procesu.



18000k EUR



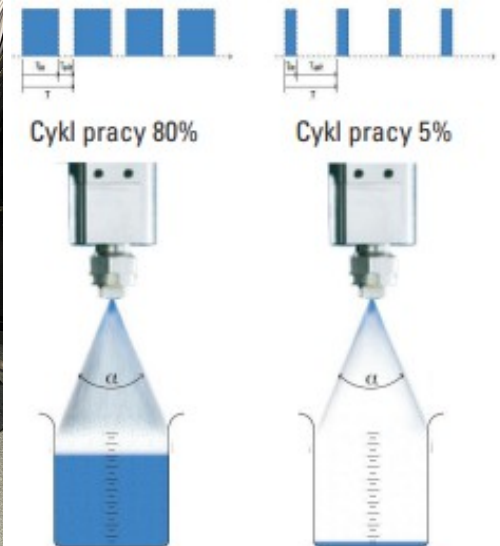
Karol Kremzer
inżynier sprzedaży / sales engineer
Spraying Systems Co. Sp. z o.o.

Mobile: +48 517 287 709

Phone: +48 32 238 81 11

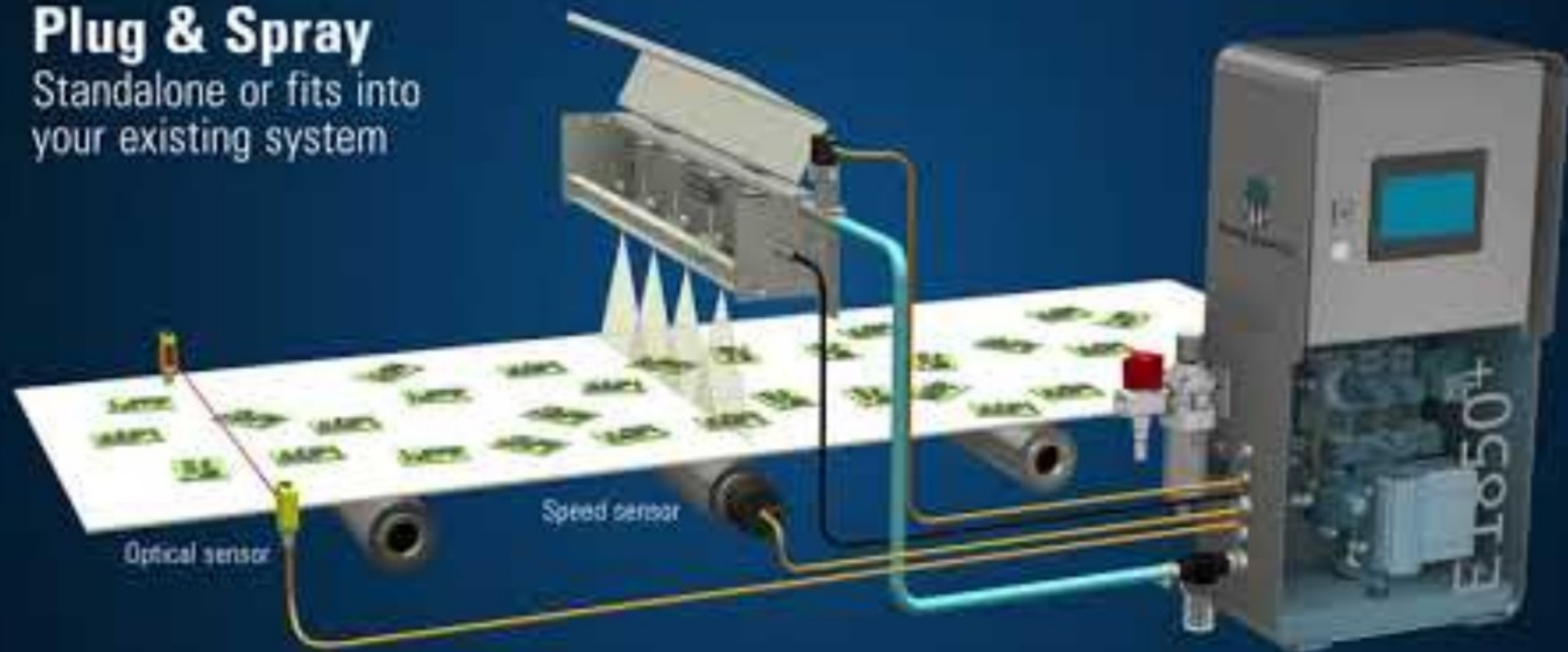
Email: karol.kremzer@spray.com

www.dysze.pl



Plug & Spray

Standalone or fits into
your existing system



K-Obiol – przykład aplikacji



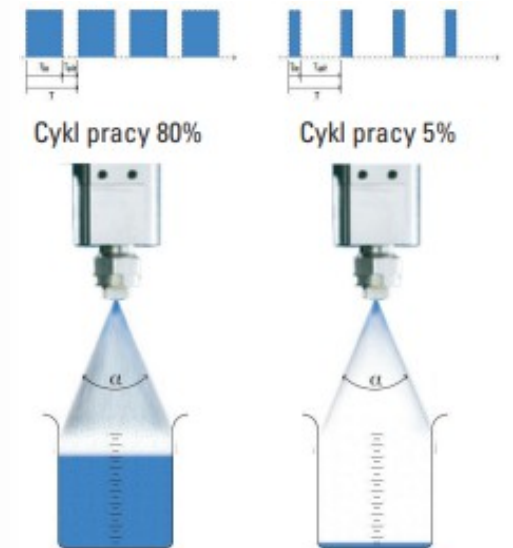
Karol Kremzer
inżynier sprzedaży / sales engineer
Spraying Systems Co. Sp. z o.o.

Mobile: +48 517 287 709

Phone: +48 32 238 81 11

Email: karol.kremzer@spray.com

www.dysze.pl



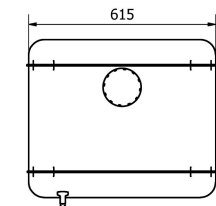
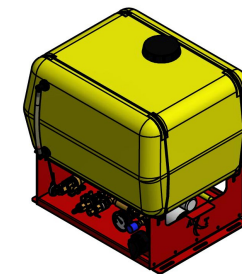
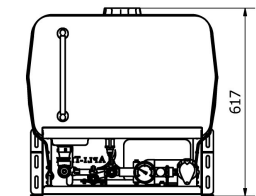
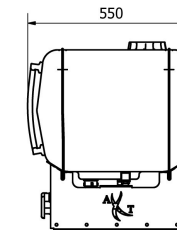
K-Obiol Max - Aplitech

(+48) 661-088-436 | biuro@apli-tech.pl

<https://apli-tech.pl/>

Zaprawiarka do nasion AZ-100 SHU Double Jet

Zaprawiarka do zbóż montowana na przenośnik ślimakowy ze zbiornikiem o pojemności 100 ltr na roztwór oraz 2 rozpylaczami zaprawiającymi.



K-Obiol Max – Power Cereal Sun



EQUIPMENTS

POWER CEREAL-SAN®

ELECTRIC SYSTEM FOR PEST CONTROL OF STORED CEREALS AND SEEDS

FEATURES

Power Cereal-San® represents the most performing system for the direct pest control treatment on cereals and grains. The electric pump system is fixed directly to the 1000 l tank.

FIELD OF APPLICATION

Use exclusively for the direct pest control treatment on cereals with ready-to-use or concentrated products.

newpharm

Via Tremarende 22, 35010
Santa Giustina in Colle (PD)
Italy

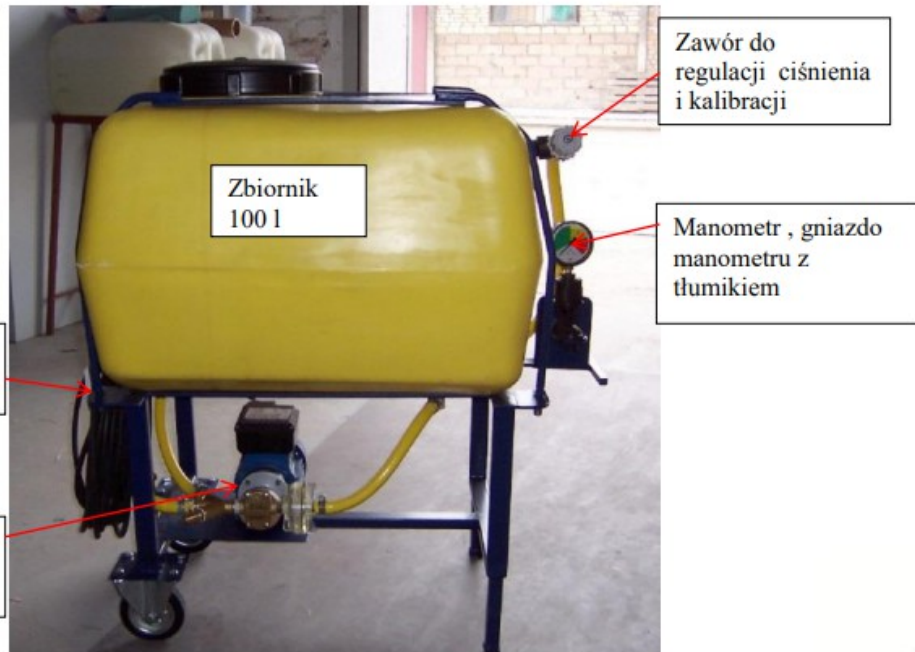
T. +39 049 930 2876
info@newpharm.it

P.iva/Cod. Fisc. 03655720286

REA PD-326518

pec-newpharm@pec.net

K-Obiol Max – DSM 230V

**Producent:**

Themar Import Eksport Sp.z o.o.

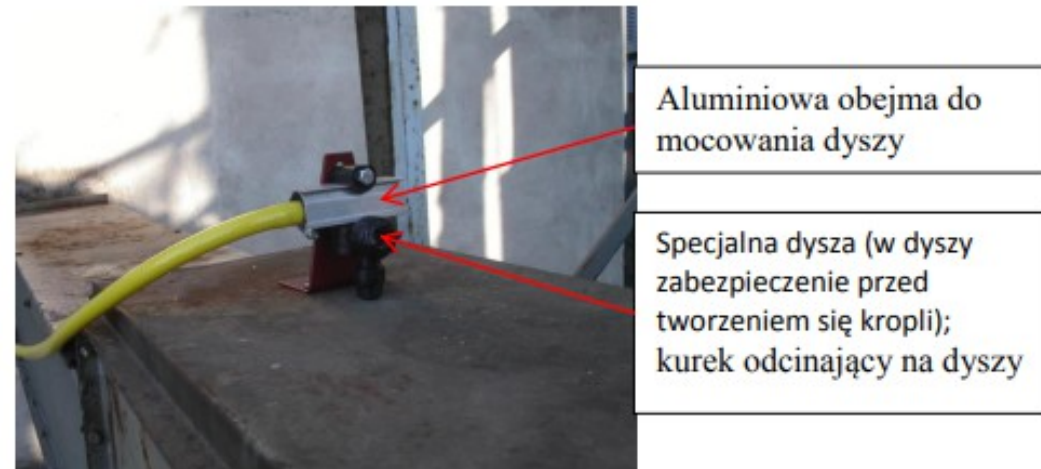
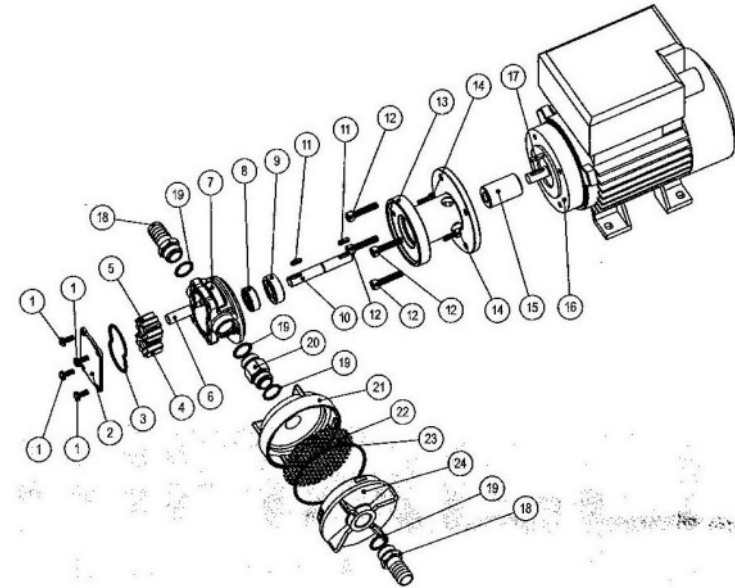
05-816 Opacz Kolonia

Al. Jerozolimskie 245C

tel. 22 894 60 00

mail: biuro@themar.com.pl**Silnik elektryczny wraz z pompą**

Silnik model UP3/AC, 230V. Pompa w której elementem roboczym są koła zębate wykonane z mosiądzu. Uszczelki vittonowe odporne na stosowane środki ochrony roślin. Silnik posiada wbudowany wyłącznik na obudowie.



K-Obiol – przykład aplikacji

